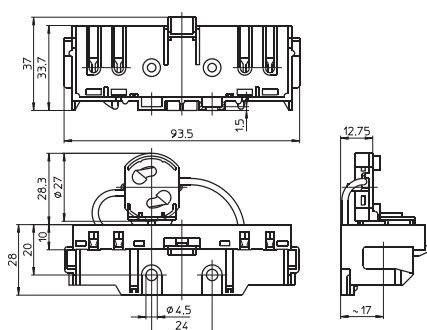


2G10-Aufbaufassung, mit Lampenverriegelung  
Mit rückseitiger Starterfassung, verdrahtet  
Gehäuse: PBT GF, weiß, T140, Nennwert: 2/250  
Doppel-Steckklemmen: 0,5–1 mm<sup>2</sup>  
Seitliche Lampeneinführung  
Unterseitige Bohrungen für Schrauben M4  
Gewicht: 30 g, Verp.-Einh.: 250 Stück  
Typ: 36302

**Best.-Nr.: 107313**

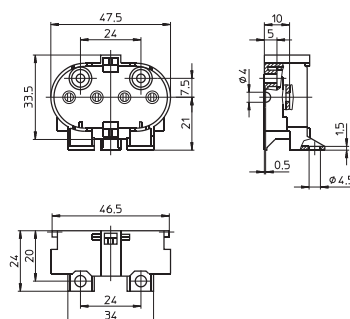


## 2G11-Fassungen

### Für einseitig gesockelte Kompakt-Leuchtstofflampen TC-L

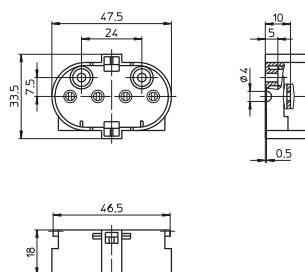
2G11-Aufbaufassung  
Gehäuse: PBT GF, weiß, T140, Nennwert: 2/500  
Doppel-Steckklemmen: 0,5–1 mm<sup>2</sup> (Lampenkreis)  
Einzel-Steckklemmen: 0,5–1 mm<sup>2</sup> (Starterkreis)  
Drehzapfen für Winkel 105824 (s. S. 189)  
Unterseitige Bohrungen für Schrauben M4  
Rückseitige Bohrungen für selbstschneidende  
Schrauben nach ISO 1481/7049-ST4,2-C/F  
Vorderseitige Durchgangslöcher für Schrauben M3  
Gewicht: 14 g, Verp.-Einh.: 500 Stück  
Typ: 36050

**Best.-Nr.: 101485**



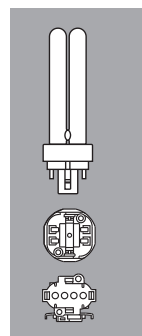
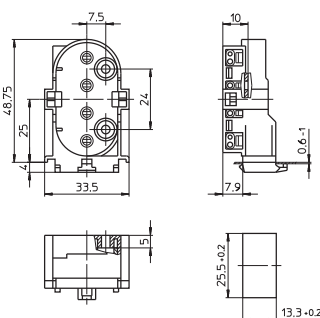
2G11-Aufbaufassung  
Gehäuse: PBT GF, weiß, T140, Nennwert: 2/500  
Doppel-Steckklemmen: 0,5–1 mm<sup>2</sup> (Lampenkreis)  
Einzel-Steckklemmen: 0,5–1 mm<sup>2</sup> (Starterkreis)  
Drehzapfen für Winkel 105824 (s. S. 189)  
Rückseitige Bohrungen für selbstschneidende  
Schrauben nach ISO 1481/7049-ST4,2-C/F  
Vorderseitige Durchgangslöcher für Schrauben M3  
Gewicht: 14 g, Verp.-Einh.: 500 Stück  
Typ: 36051

**Best.-Nr.: 101489**



2G11-Einsteckfassung  
Gehäuse: PBT GF, weiß, T140, Nennwert: 2/500  
Doppel-Steckklemmen: 0,5–1 mm<sup>2</sup> (Lampenkreis)  
Einzel-Steckklemmen: 0,5–1 mm<sup>2</sup> (Starterkreis)  
Lampenlage: senkrecht  
Rückseitige Bohrungen für selbstschneidende  
Schrauben nach ISO 1481/7049-ST4,2-C/F  
Vorderseitige Durchgangslöcher für Schrauben M3  
Gewicht: 14 g, Verp.-Einh.: 500 Stück  
Typ: 36052

**Best.-Nr.: 101491**

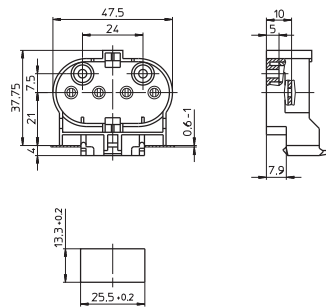




### 2G11-Einsteckfassung

Gehäuse: PBT GF, weiß, T140, Nennwert: 2/500  
Doppel-Steckklemmen: 0,5–1 mm<sup>2</sup> (Lampenkreis)  
Einzel-Steckklemmen: 0,5–1 mm<sup>2</sup> (Starterkreis)  
Rückseitige Bohrungen für selbstschneidende  
Schrauben nach ISO 1481/7049-ST4,2-C/F  
Vorderseitige Durchgangslöcher für Schrauben M3  
Leitungsführung unterseitig möglich  
Gewicht: 14 g, Verp.-Einh.: 500 Stück  
Typ: 36053

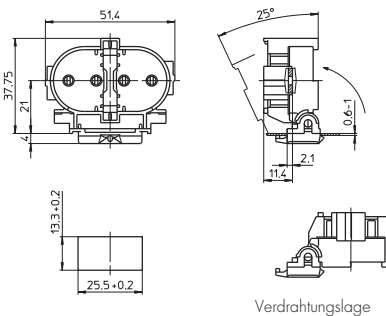
**Best.-Nr.: 101493**



### 2G11-Einsteckfassung

Für die automatische Leuchtenverdrahtung  
Gehäuse: PBT GF, weiß, T140, Nennwert: 2/250  
Schneidklemmen für Leitungen H05V-U 0,5  
Verdrahtung der Fassung in waagerechter Posi-  
tion, danach Aufrichtung in die Betriebsstellung,  
zum Lampenwechsel Schwenken um weitere 25°  
Gewicht: 12 g, Verp.-Einh.: 500 Stück  
Typ: 36010

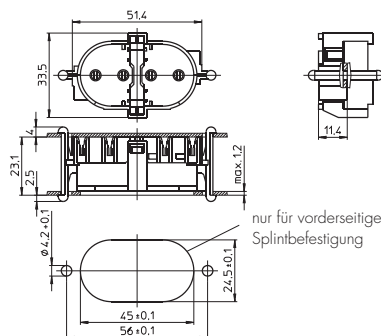
**Best.-Nr.: 500105**



### 2G11-Einbaufassung

Für die automatische Leuchtenverdrahtung  
Gehäuse: PBT GF, weiß, T140, Nennwert: 2/250  
Schneidklemmen für Leitungen H05V-U 0,5  
Vorder- und rückseitige Splinte  
für Wanddicke bis 1,2 mm  
Gewicht: 10,5 g, Verp.-Einh.: 500 Stück  
Typ: 36011

**Best.-Nr.: 500106**



## Zubehör

### Für einseitig gesockelte Kompakt-Leuchtstofflampen

Für die richtige Auswahl des Zubehörs ist der  
Leuchtenhersteller verantwortlich.  
Aufsteckkappen für G24/GX24-Fassungen  
(s. S. 70–73)

#### Einsatz

Zum Einstecken in Fassungen der Serie 359  
Verhindert, dass Zweistift-Lampen (TC-D/TC-T)  
eingesetzt werden können  
Material: PBT GF, weiß  
Gewicht: 0,54 g, Verp.-Einh.: 500 Stück  
Typ: 97099

**Best.-Nr.: 107499**

